



Österreichs Messe für
Kuchen & Tortendekoration

kuchenmesse.at



ideenreich, individuell & originell

kreativ-messe.at



Kleine Bohne, große Bühne

kaffeewelt-messe.at

5%
FRÜHBUCHER-
BONUS
bis 31. Jän. 23

24. - 26. Nov. 23

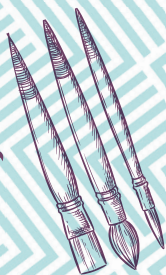
MESSETHEMEN

Die Kuchen Messe

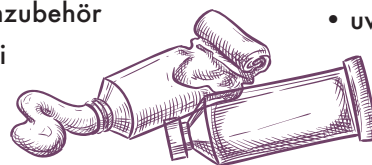
- Backformen und -zubehör
- Backmittel und -zutaten
- Bücher & Magazine
- Cake Pops & Cupcakes
- Fondant, Rollfondant
- Küchengeräte
- Kursangebote & Weiterbildung
- Lebensmittelfarbe & -druck
- Papeterie & Anlassdekoration
- Kuvertüre & Schokolade
- Schürzen & Kochbekleidung
- Tortenständer & Etageren
- Zucker, Puderzucker & Zuckerdekor
- uvm.



Kreativ messe



- Bastel- und Hobbybedarf
- Bücher & Magazine
- Glasarbeit
- Knöpfe, Stoffe und Nähzubehör
- Kunsthandwerk
- Mal- und Zeichenzubehör
- Papier & Origami
- Patchwork
- Perlen & Schmuck
- Scrapbooking
- Stempel
- Ton & Keramik
- Teddybären & Puppen
- Wolle, Garn & Filz
- uvm.



- Kaffeemaschinen:
 - Espressomaschinen
 - Filterkaffeemaschinen
 - Kaffeefullautomaten
 - Siebträgermaschinen
 - Kapsel-Maschinen
 - Pad-Maschinen
 - Espressokocher
- Geschirr & Tassen
- Kaffee, Tee und Zubehör
- Kaffee- und Baristakonzepte
- Kaffeemühlen
- Kaffeeröster
- Reparatur
- Wasseraufbereitung
- uvm.





Österreichs Messe für Kuchen & Tortendekoration

Die Messe Wels verwandelt sich wieder in eine zuckersüße Backwunderwelt. Einzigartig in Österreich lockt die Kuchenmesse mit einem erweiterten Ausstellungsbereich, kreativen Workshops und Wettbewerben jedes Jahr zahlreiche Hobbybäcker, Tortenkünstler und Kuchenliebhaber nach Wels.

Werden Sie Teil der Erfolgsstory und inspirieren Sie die Messebesucher mit Ihren individuellen Produkten, pfiffigen Backideen, trendigem Backzubehör oder traditionellem Handwerk.



Perfekte Kombination, köstliche Rezeptur

Für jeden Geschmack das Richtige dabei!

- **Süßes Einkaufsvergnügen** mit umfangreicher Auswahl an Backzutaten und -zubehör
- **Erstklassige Workshops und Präsentationen** sorgen für Abwechslung
- **Internationale Stars, Tortendesigner & Experten** auf der Showbühne & zu Gast
- **Backstube total regional** zeigt die Vielfalt des traditionellen Backhandwerks



AUSSTELLER STIMMEN

Sepp Krifka

Die Messe war absolut perfekt und das Timing dafür war gut. Es waren extrem viele Besucher und alle Aussteller, mit denen ich gesprochen habe, sind absolut zufrieden mit der Besucherfrequenz! Mein Verkaufserfolg weckt in mir Erinnerungen an 2016. Die Messe und alles rundherum wurde gut organisiert!

Backmari, Ria Lang

Wir sind seit Mai auf dem Markt und zum ersten Mal auf der Messe. Wir sind ganz überrascht, dass es so einen regen Zustrom zur Messe gab. Wir haben in der „Backstube Total Regional“ gebacken und alles hat gut funktioniert. Die Besucher haben viele Fragen gestellt und haben uns unmittelbar danach auch am Stand besucht.

BACKSTUBE total regional!

Ob Germteiggebäck, die Kunst des Brotbackens oder altes Brauchtumsgebäck - hier wird die Vielfalt der österreichischen Backkultur und des traditionellen Backhandwerks vor den Vorhang geholt. Erfahrene Profis, Meisterbäcker und -konditoren zeigen wie es geht und verraten Tipps & Tricks.



Kreativmesse

ideenreich, individuell & originell

DIY-Experten, Hobbyschneider, Bastel-Tiger und Handarbeitsfans treffen sich bei der Kreativmesse in Wels. Ihre Kunden sind ideenreich, individuell und originell? Dann sind Sie in Wels genau richtig!

Die Kombination von Messeshopping in lockerer Atmosphäre und kreativen Workshops, bietet den Besuchern den perfekten Raum für neue Inspirationen und Ihnen die Präsentationsmöglichkeit vor einem kaufstarken Publikum.

Kreativwerkstatt mit abwechslungsreichem Rahmenprogramm

Das Herz der Kreativmesse - die Kreativwerkstatt - bietet den Besuchern zusätzliche Möglichkeiten, neue Bastel- und Handarbeitsideen auszuprobieren.



Aussteller Workshops

Nutzen auch Sie die Möglichkeit, direkt mit den Messebesuchern in Kontakt zu treten und bieten Sie Workshops an Ihren Ausstellungsflächen an. Rücken Sie Ihre Produkte interaktiv in den Vordergrund und inspirieren Sie die Besucher zur Umsetzung eigener Ideen mit Ihren Produkten.

AUSSTELLER STIMMEN

CHARY CHIC, CHARITY PUTZ

Uns hat die Messe sehr gut gefallen. So eine Messe ist eine tolle Abwechslung und wir finden es ist sehr wichtig präsent zu sein und nicht nur online aufzutreten. Wir hatten bereits am letzten Messtag zahlreiche neue Follower auf Social Media, Newsletter-Anmeldungen und hauseigene Workshop-Anmeldungen. Unsere Flyer sind uns schon lange ausgegangen und Stimme haben wir auch keine mehr – wir freuen uns schon auf nächstes Jahr!



PILOT PEN, MARTIN PETZ

Die Messe ist sehr gut organisiert. Auch mit der Frequenz sind wir mehr als zufrieden, hier trifft man auf fachkundiges, kaufkräftiges und interessiertes Publikum. Was uns auch sehr gut gefällt ist die Kombination aus Kreativmesse, Kuchenmesse und Kaffeewelt – drei Themen in einer Halle – da mischt sich das Publikum durch und man erreicht mehrere Zielgruppen. Nächstes Jahr möchten wir mit einem größeren Stand vertreten sein – die Messe Wels kann fix wieder mit uns rechnen.



Kleine Bohne, große Bühne

Hier steht die wohl beliebteste Bohne auf der großen Bühne. Die KaffeeWelt bietet die Möglichkeit, sich über Bereiche wie Anbau, Röstung, Kaffeemaschinen und Zubereitungsmöglichkeiten zu informieren. Kaffee ist ein Genussmittel, das Menschen aller Altersgruppen begeistert. Egal ob man Kaffee am liebsten als Espresso, Filter oder mit Milchschaum trinkt, hier kann man verkosten und kennenlernen. In Workshops und Vorführungen zeigen die besten Barista, wie vielfältig und komplex die Kaffeebohne ist.

KAFFEE-EQUIPMENT

Die Bohne muss in die Tasse! Aber wie? In der KaffeeWelt erwartet die Besucher Information, Beratung und Verkauf zu Kaffeetechnik, Zubehör und allem Weiteren rund um die vielfältigen Möglichkeiten der Kaffe Zubereitung.



KAFFEEWISSEN & WORKSHOPS

Bei Cuppings, Vorführungen und Workshops können die Besucher die KaffeeWelt kennenlernen und bekommen Tipps und Anleitungen für die Kaffe Zubereitung zu Hause. Espressoextraktion, Latte Art, Filterkaffee und vieles mehr sieht man, wenn man den Barista über die Schulter schauen kann.



KAFFEEGENUSS

In der Kaffee-Lounge können die Besucher in gemütlicher Atmosphäre beim Genuss eines österreichischen oder internationalen Kaffeeklassikers vom Barista zur Ruhe kommen, plaudern und Zeitung lesen.



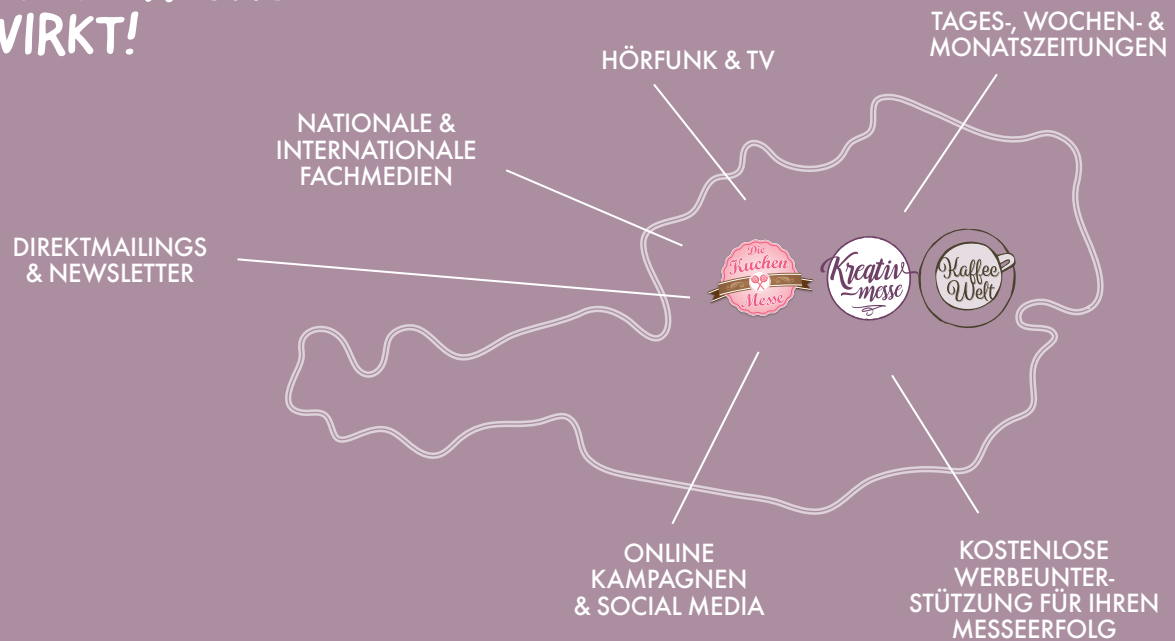
KAFFEEOTHEK Stefan Grillmair

Es hat uns positiv überrascht, dass wir gleich bei der Premiere ein so zahlreiches Publikum ansprechen. Es bereitet uns viel Freude die Besucher zu informieren und zu beraten. Oft sind es sehr intensive Beratungsgespräche – aber das ist unser Business, das wir jeden Tag in unserem Geschäft machen und uns Spaß macht.

BLACK DOGS COFFEE Emil Pickhart GmbH, Berat Yeryaran

Wir haben die Kaffeewelt in Wels sehr unterschätzt. Die Premiere ist vollauf gelungen. Die Besucher waren interessiert, kauffreudig und die Frequenz war enorm. 2023 sind wir auf jeden Fall wieder dabei und erweitern unseren Messeauftritt.

STARKE WERBUNG DIE WIRKT!



MESSE WELS - IHRE BENEFITS

- Top Preis-Leistungs-Verhältnis
- Engagiertes serviceorientiertes Messteam
- Professionelle kompetente Organisation der Veranstaltung
- Modernste Infrastruktur mit 65.000 m² Hallenfläche & 100.000 m² Freifläche
- WEDESIGN Messestandbau – alles aus einer Hand
- Enge Kooperationen mit Ausstellern
- Einzigartiges Rahmenprogramm für Messebesucher & Aussteller
- Perfekte Synergien: Kuchenmesse & Kreativmesse & KaffeeWelt

Profitieren Sie von unseren kostenlosen Werbeleistungen! Auf unseren Webseiten finden Sie unsere neuen Banner und Logos für Ihre Marketingaktivitäten zum Downloaden.

www.kuchenmesse.at

www.kreativmesse.at

www.kaffeewelt-messe.at

ZAHLEN UND FAKTEN

• 10.000 m² Ausstellungsfläche

• 130 zufriedene Aussteller

• über 100 Vorträge und Workshops

• 24.000 Besucher

Projektleiterin

Christina Steger, BA
Tel.: +43 7242 9392-6629
c.steger@messe-wels.at

Messeleiterin

Petra Leingartner
Tel.: +43 7242 9392-6658
p.leingartner@messe-wels.at

Messe-Öffnungszeiten

24. - 26. Nov. 2023
Samstag 9 Uhr – 18 Uhr
Sonntag 9 Uhr – 17 Uhr



Matthias Pfob
Tel.: +43 7242 9392-6619
Fax: +43 7242 9392-496619
m.pfob@wedesign.at
www.wedesign.at

Projektassistentin

Kerstin Holzmüller, BA
Tel.: +43 7242 9392-6644
k.holzmueller@messe-wels.at

Werbung & PR

Valeriia Meingast, MSc
Tel.: +43 7242 9392-6659
v.meingast@messe-wels.at

Eintrittspreise

Tageskarte € 11,00
3 Messen - 1 Ticket

Hotel-Information

www.wels-info.at



Messe Wels GmbH, A-4600 Wels, Messeplatz 1
Tel.: +43 7242 9392-0 | Fax: +43 7242 9392-66451
office@messe-wels.at | www.messe-wels.at
Geschäftsführung: Dir. Mag. Robert Schneider

